



# Thermia WT-V 300



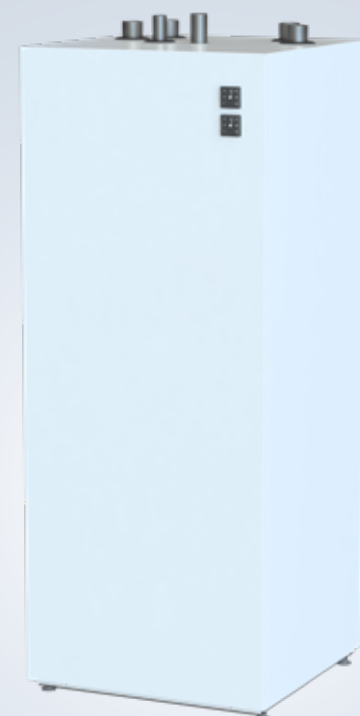
WT-V 300

## Zbiornik buforowy zaprojektowany specjalnie dla pomp ciepła

Thermia WT-V 300 jest 300-litrowym zbiornikiem buforowym zaprojektowanym specjalnie do współpracy z pompą ciepła.

Thermia WT-V 300 składa się z zaizolowanego stalowego zbiornika z czterema wejściami u góry, dla poszczególnych wariantów działania, co sprawia, że w łatwy sposób przystosowuje się do różnego typu instalacji grzewczych.

Seria składa się ze zbiorników: WT-V 100, WT-V 200, WT-V 300, WT-V 500, WT-V 750 oraz WT-V 1000. Ich nazwy wskazują na pojemność zbiornika wyrażoną w litrach.



C

Klasa energetyczna zbiorników buforowych

# Dane techniczne WT-V 300



**NOWATERMIA NOWAK sp. k.**  
ul. Duninowska 4, 87-800 Włocławek  
bok@nowatermia.pl, tel. 882 054 012

## Połączenia WT-V 300

- 1 Przyłącze do grupy bezpieczeństwa, DN25 wewn.
- 2 Przyłącza (4x), DN32 wewn.
- 3 Gniazdo czujnika temperatury. DN20 wewn.
- 4 Przyłącze odwadniająca, DN20 wewn.
- 5 Przewód czujnika temperatury (3x),  $\varnothing 9$  wewn.
- 6 Przyłącze podgrzewacza elektrycznego. (2x) DN50 wewn.
- 7 Zawór odwadniania, DN15
- 8 Przyłącze z końcówką dyfuzyjną

WT-V 300	
Pojemność (litry)	292,7
Ciśnienie robocze (bar)	4,3
Ciśnienie próbne (bar)	3
Temperatura znamionowa (°C)	100
Strata postojowa S <sup>1</sup> (W)	78,3
Klasa energetyczna	C
Wysokość (mm)	1564
Szerokość (mm)	600
Głębokość (mm)	635
Ciężar (kg)	91

1) Zgodnie z EN 12897:2016

Zalecana wysokość pomieszczenia: min. 1665 mm

