



# Thermia WT-V 200



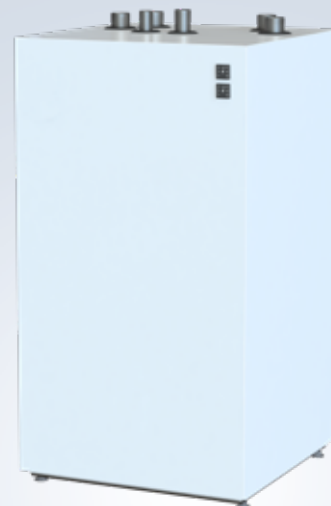
WT-V 200

## Zbiornik buforowy zaprojektowany specjalnie dla pomp ciepła

Thermia WT-V 200 jest 200-litrowym zbiornikiem buforowym zaprojektowanym specjalnie do współpracy z pompą ciepła.

Thermia WT-V 200 składa się z zaizolowanego stalowego zbiornika z czterema wejściami u góry, dla poszczególnych wariantów działania, co sprawia, że w łatwy sposób przystosowuje się do różnego typu instalacji grzewczych.

Seria składa się ze zbiorników: WT-V 100, WT-V 200, WT-V 300, WT-V 500, WT-V 750 oraz WT-V 1000. Ich nazwy wskazują na pojemność zbiornika wyrażoną w litrach.



C

Klasa energetyczna zbiorników buforowych

# Dane techniczne WT-V 200



**NOWATERMIA NOWAK sp. k.**  
ul. Duninowska 4, 87-800 Włocławek  
bok@nowatermia.pl, tel. 882 054 012

## Połączenia WT-V 200

- 1 Przyłącze do grupy bezpieczeństwa, DN25 wewn.
- 2 Przyłącza (4x), DN50 wewn.
- 3 Gniazdo czujnika temperatury DN20 wewn.
- 4 Przyłącze odwadniające, DN20 wewn.
- 5 Przewody czujnika temperatury (2x), ø9 wewn.
- 6 Przyłącze z końcówką dyfuzyjną
- 7 Przyłącze, DN50

| WT-V 200                            |       |
|-------------------------------------|-------|
| Pojemność (litry)                   | 204,4 |
| Ciśnienie robocze (bar)             | 4,3   |
| Ciśnienie próbne (bar)              | 3     |
| Temperatura znamionowa (°C)         | 100   |
| Strata postojowa S <sup>1</sup> (W) | 64,9  |
| Klasa energetyczna                  | C     |
| Wysokość (mm)                       | 1153  |
| Szerokość (mm)                      | 600   |
| Głębokość (mm)                      | 600   |
| Ciężar (kg)                         | 68    |

1) Zgodnie z EN 12897:2016

Zalecana wysokość pomieszczenia: min. 1950 mm

